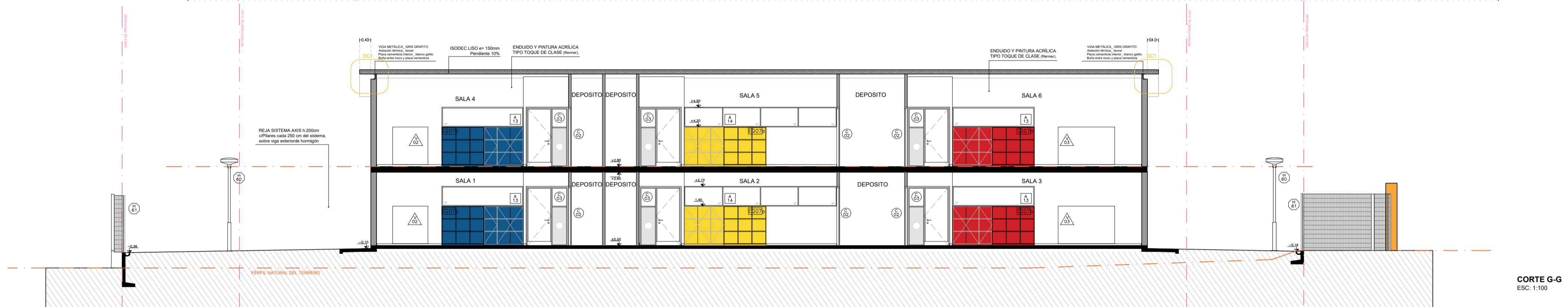
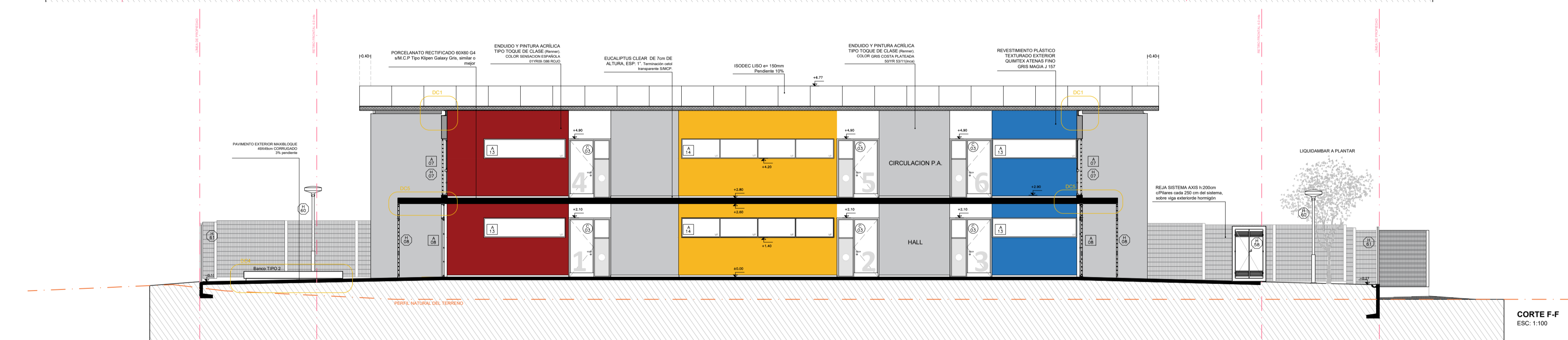


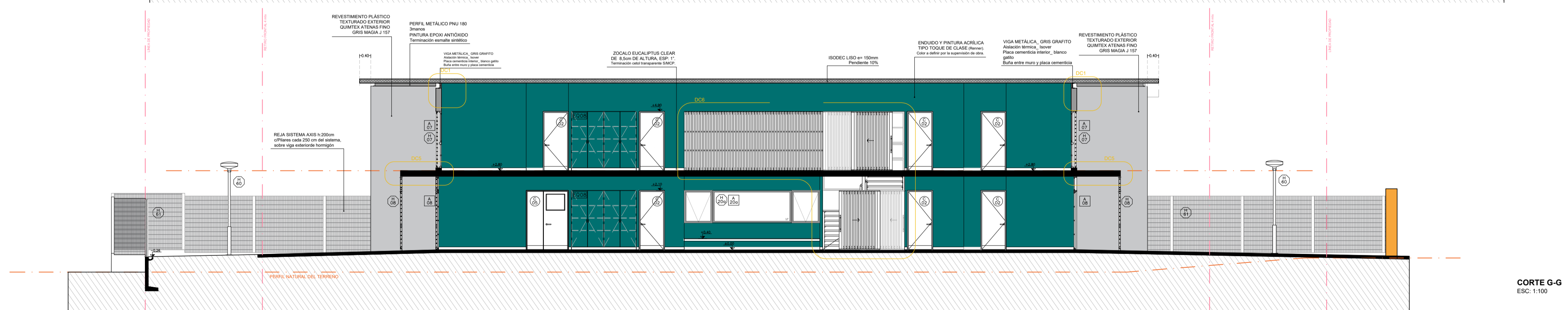
CORTE D-D
ESC: 1:100



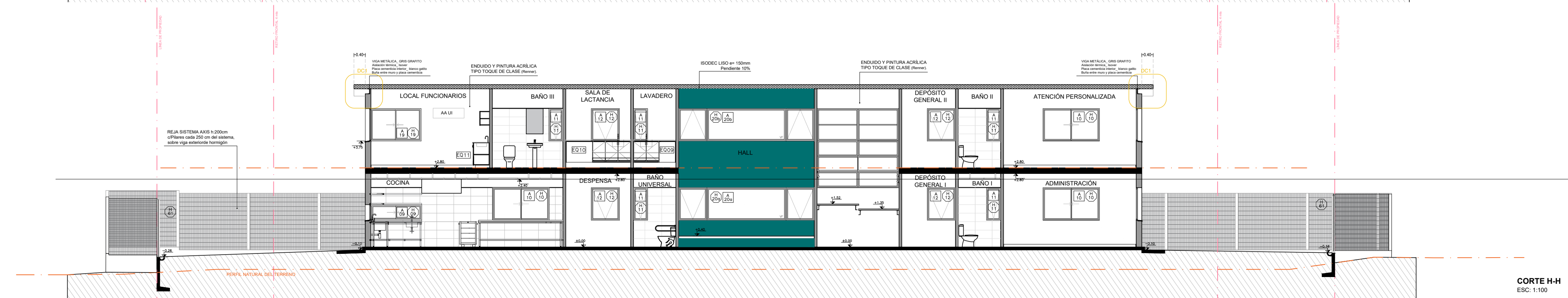
CORTE G-G
ESC: 1:100



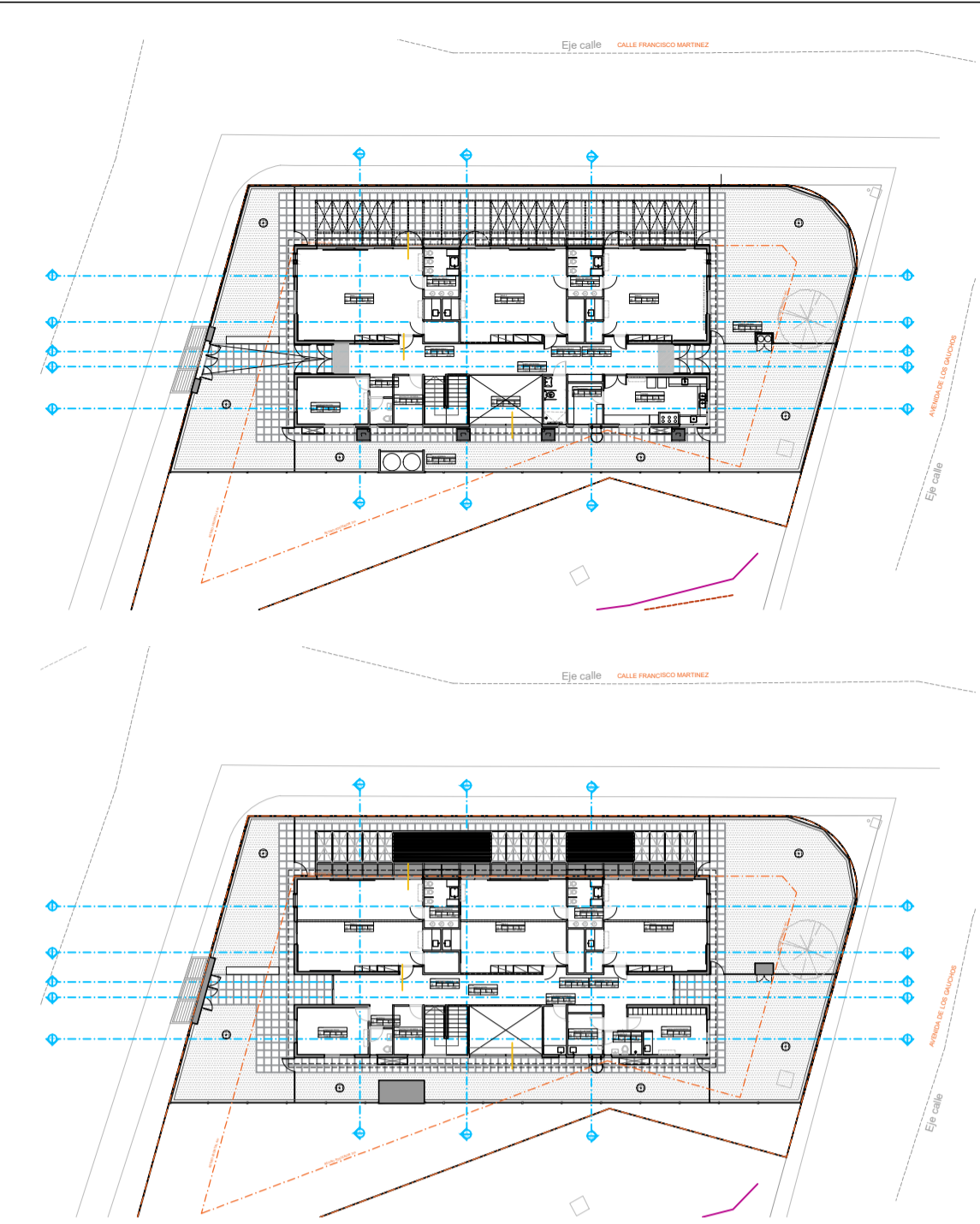
CORTE F-F
ESC: 1:100



CORTE G-G
ESC: 1:100



CORTE H-H
ESC: 1:100



NOTA IMPORTANTE:

*TODAS LAS DIMENSIONES QUEDAN SUJETAS A VERIFICACIÓN EN OBRA. LAS DIMENSIONES QUE APARECEN EN EL PLANO SON INDICATIVAS

*EL ±0.00 SE CORRESPONDE A LA CURVA + 26.29 DEL PLANO DEL RELEVAMIENTO DEL AGRIMENSOR COINCIDENTE CON EL NPT INTERIOR DE P.B DEL EDIFICIO

*SE INDICA DETALLES CONSTRUCTIVOS (DC) Y CORTES INTEGRALES (CI) A DESARROLLAR COMO PARTE DEL PROYECTO EJECUTIVO.

*SE INCLUYEN LÁMINAS DE DETALLES PARTICULARES COMO PARTE DE LOS RECAUDOS DEL PROYECTO.

VER INDICACIONES EN PLANTAS

Anteproyecto		<div>RESPONSABLE TÉCNICO</div> <div>NOMBRE</div> <div>Mail: MAIL</div> <div>Tel: TEL-CEL</div> <div>TÉCNICO ASESOR</div> <div>NOMBRE</div> <div>Mail: X@COM</div> <div>Tel: TEL-CEL</div>
CAIF SAN ANTONIO MALDONADO		
DIRECCIÓN: -		
PADRÓN: 16363		
LLAMADO:	CÓDIGO DE OBRA: 100 FT TP MA	
FECHA REALIZACIÓN: 08/2023		<div>RUBRO</div> <div>ALBAÑILERÍA</div> <div>ESCALA: 1_100</div> <div>Lámina</div>
REVISIÓN 1		
2		
3		
4		
5		
Rubro		CORTES 1:100
ALBAÑILERÍA		
ESCALA: 1_100		
Lámina		
ARCHIVO: CAIF San Antonio Maldonado - Alzados y cortes.dwg		